

# 健康住宅の家、ご自由にご覧いただけます。

## 1号地 分譲住宅

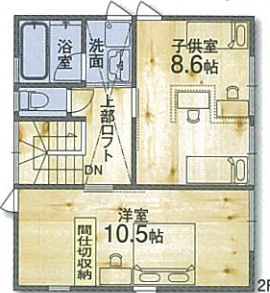
### 新価格発表

■販売価格

**2,980万円** (税込)

旧価格公示日:平成23年6月18日  
新価格公示日:平成24年2月18日

3LDK  
敷地面積/98.78㎡(29.88坪)  
延床面積/92.74㎡(28.05坪)



【駐車2台可能】  
【ロフト3.75帖付】  
2階の子供部屋はお子さまの成長に合わせて、将来間仕切りができます。

**即入居可能**



※外構工事費別途要

※家具の配置はイメージです。

## 2号地 分譲住宅

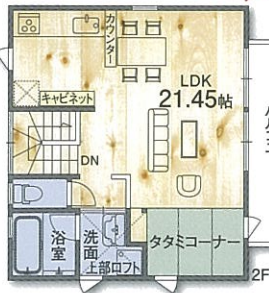
### 新価格発表

■販売価格

**2,980万円** (税込)

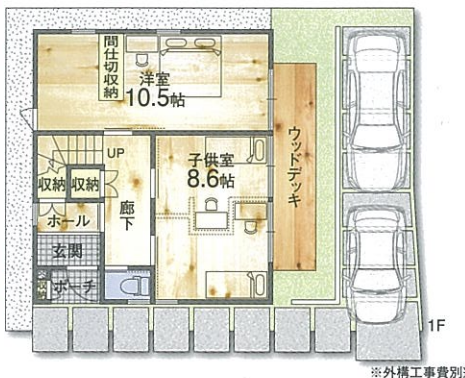
旧価格公示日:平成23年6月18日  
新価格公示日:平成24年2月18日

3LDK  
敷地面積/96.49㎡(29.18坪)  
延床面積/92.74㎡(28.05坪)



【駐車2台可能】  
【ロフト2帖付】  
1階の子供部屋はお子さまの成長に合わせて、将来間仕切りができます。

**即入居可能**



※外構工事費別途要

バルコニーに面した、明るい2階リビングの邸。

## 9号地モデルプラン

### 新価格発表

■土地価格 1,434万円

■建物価格 1,747万円 (税込)

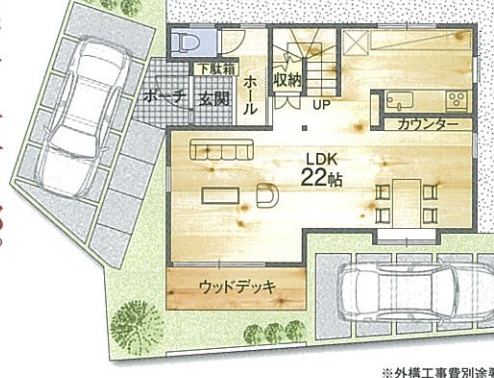
旧価格公示日:平成23年6月18日  
新価格公示日:平成24年2月18日

3LDK  
敷地面積/111.58㎡(33.75坪)  
延床面積/91.64㎡(27.72坪)



【駐車2台可能】  
【ロフト3帖付】  
2階の子供部屋はお子さまの成長に合わせて、将来間仕切りができます。

**即入居可能**



※外構工事費別途要

豊富な収納スペースのスッキリ片付く邸。



## 【彩の街】全19区画の街並

街に配された路地が、調和のとれた美しい街並を形成。



日本の木を生かし、熟練大工が手きざみ加工。



日本の木には強さとねばりがあり、耐久性に優れ、歳月を重ねることに美しいツヤが生まれるなど、素晴らしい魅力にあふれています。「彩工房」では、大工さんが木の種類やクセを見極めながら、一本一本丁寧に手きざみで加工しています。

国産の無垢材と環境や健康に配慮した自然素材を使用。



環境と健康に有害な化学物質を排除することはこれからの家づくりの重要なテーマです。彩工房では、安全性、性能、コストの面から素材を厳選し、使用するすべての製品について、メーカーからのMSDS(製品安全データシート)を確認しています。

小さなお子様も安心して暮らせる住まいづくり。

国産の無垢材を使用し、一般に広く用いられる合板・集成材は、一切使用していません。合板・集成材には、健康に有害な化学物質を含む接着剤が使用されています。彩工房では、健康に有害な化学物質を極力使用しない、家族みんなが安心して暮らせる住まいづくりを心がけています。

メンテナンス保証で、アフターフォローもしっかりと。

建築後も定期巡回、点検、補修などにかかると、住まいとご家族を見守ります。定期点検は、完成から3ヶ月目・6ヶ月目・12ヶ月目・18ヶ月目を実施しています。

**住宅瑕疵担保責任保険付**

■物件概要 ●名称 彩の街-宇治矢落●販売区画数 2戸-1区画(上記に面積及び価格表示)●所在地 京都府宇治市矢落7-1他●交通 JR奈良線「宇治」駅徒歩9分●前面道路 宇治市道路接続6m●私道負担 なし●検査済地 京都府山城北土木事務所 指令第91北北第47号の40●地域・地区 市街化区域・用途地域:準工業地域・準防火地域・高度地区:第4種高度地区●地目/宅地●建ぺい率/60%●容積率 200%●構造/木造2階建てガルバリウム鋼板葺●設備/電気:関西電力・ガス:都市ガス(大阪ガス)・上水道:宇治市公営・排水:合併浄化槽側溝排水●学校区:宇治市立菟道第二小学校・宇治中学校●事業主・売主 株式会社ディー・エー・シー(社)近畿地区不動産公正取引協議会加盟・建設業の許可:国土交通大臣(特-19)第15845号-一級建築士事務所登録:京都府知事(19A)第30402号・宅地建物取引業免許:京都府知事(5)第9464号●広告有効期限/平成24年3月31日 ●家具造作工事・外構工事(ウッドデッキ含む)・水道負担金・購入費用は別途。■建築条件付売土地のご案内 掲載の物件は、土地売買契約締結後、当社と住宅建築工事請負契約を締結していただくことを条件として販売します。この期間中に住宅を建築しないことが確定した時、又は建築の請負契約が成立しなかった場合は、土地売買契約は白紙となり、受領した金銭は全額無利息にてお返しします。

JR奈良線  
「宇治」駅徒歩約9分(720m)  
JR「宇治」駅より「京都」駅まで快速で16分  
快速停車駅



## 環境に優しい健康住宅「ソラリ」

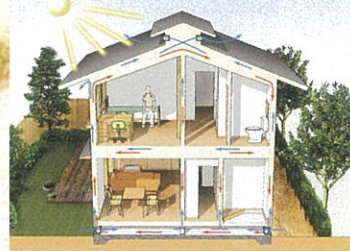
自然の力で夏の暑さと冬の寒さをやわらげる壁体内通気工法。

夏は床下換気口・越屋根換気口を開けます。

- 床下換気口より冷風を取り入れます。
- 通気層と内壁空洞内に発生する上昇気流にのせて、熱気を越屋根換気口より排出します。
- 熱気と共に湿気を放出し、カラッとした住み心地をつくれます。

冬は床下換気口・越屋根換気口を閉めます。

- 太陽熱が屋根・壁体内の通気層の空気を暖めます。
- 内壁空洞の空気が循環して、住まい全体に暖かさを運びます。
- 流れる空気が湿気を抑えて、結露を防ぎます。



部屋中の温度差が少なく快適  
冬場、太陽熱を効果的に取り入れ、空気が壁体内を循環するため、室内はほぼ均一な温度に保たれます。

押入が湿りません  
壁内まで暖かい空気が流れているため湿気が少なく保たれます。そのため押入がカラッと布巾も濡りません。

さわやかな室内空気  
高気密・高断熱住宅にありがちな圧迫感や息苦しさ「ソラリ」では、ほとんど感じられません。

【返済例の目安】2,980万円借入の場合(35年返済)  
ボーナス返済 月々返済額 住宅ローン控除  
0円 87,994円 = 24,833円  
月々実質返済額 63,161円 (年12回)

■銀行ローンの案内 ●取扱金融機関 京都銀行 ●金利 変動金利 年1.275% (1%優待) ●返済期間 35年 ※金利見直しにより上記返済金額は変動いたします。融資金利については各都銀行において審査がご自身の保証料一括前払方式の場合です。●ローン控除額は年取により異なります。※平成24年2月14日現在



※上記掲載の室内写真は現地モデルハウス。